

『橋の日』イベント

実施報告書

令和2年 8月

主催：土木学会西部支部沖縄会

共催（参加協力）

：琉球大学工学部工学科社会基盤デザインコース（学生）

：琉大土木同窓会

：内閣府沖縄総合事務局開発建設部

：沖縄県土木建築部

1. 「橋の日」活動の概要

8月4日は「橋の日」として、私たちの生活と文化に密接なかかわりを持つ橋に感謝を込めて、橋の清掃活動を行っている。本活動は現在、全国47都道府県すべてに広がり、沖縄県では平成23年度以降連続開催し今年10回目を実施するものである。

2. 「橋の日」活動の目的

- 橋に感謝し、橋の歴史や構造を学ぶ。
- 橋に感謝し、橋とのふれあいの日にする。
- 橋に感謝し、橋を大事にする心を育む。

3. 主催

主 催：土木学会西部支部沖縄会

4. 共催（参加協力）

- ：琉球大学工学部工学科社会基盤デザインコース（学生）
- ：琉大土木同窓会
- ：内閣府沖縄総合事務局開発建設部
- ：沖縄県土木建築部

5. 活動内容

日付：令和2年8月13日（木）

時間：午前10時～11時05分まで

形式：オンライン

対称橋梁：北明治橋（那覇市奥武山，下図参照）

内容：

- 学生による北明治橋に関する説明（日本語，英語）
- 北明治橋からのレポート動画



6. 参加者：24名

- 琉球大学：14名
- 沖縄県土木建築部：3名
- 琉大土木同窓会：2名
- 土木学会西部支部沖縄会 会員：5名

7. 当日のスケジュール（新型コロナウイルス感染症対策のためオンライン形式に変更）

時刻	内容
10:00	開会の挨拶（沖縄県土木建築部技術・建設業課 島袋課長 沖縄会副幹事長）
10:05	参加学生紹介
10:10	北明治橋の概要説明（日本語）
10:30	北明治橋の概要説明（英語）
10:45	北明治橋からのレポート動画
11:00	閉会の挨拶（琉大土木同窓会 儀間会長）

8. 実施状況

(1) 開会式あいさつ

島袋副幹事長による「橋の日」活動の目的及び概要説明が行われました。なお、新型コロナウイルス感染症拡大防止のため、オンライン形式での開催となりました。



(2) 参加学生紹介

琉球大学学生及び蓮池特命助教の自己紹介が行われました。





(3) 北明治橋についての説明(日本語・英語)・北明治橋からの現地レポート動画

琉球大学学生より北明治橋について、歴史や構造形式、改修に至るまでの経緯等について説明が行われました。留学生からは英語での紹介のほか、自国とのデザインの考え方の違いについてコメントがありました。現地レポート動画の最後には、橋に設置されている橋名板についてのクイズが出され、参加者からたくさんの解答・コメントがありました。

・日本語資料（抜粋）

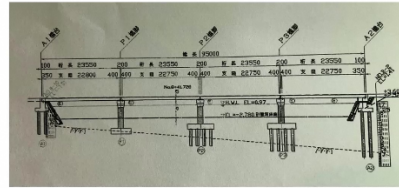
背景

奥武山から壺川側へ渡るための橋として「北明治橋」再現をテーマとしている

	南明治橋の再現
	北明治橋の再現



第2案 上部桁形式4 径間連結プレテン中空床版橋



- 維持管理・・・エポキシ塗料を鉄筋に使用している。
- 施工性・・・桁が工場製品のため品質に問題がない。
- 構造性・・・JIS規格なので多くの実績がある。バランスがいい。
- 景観性・・・檜を使用し雰囲気が良い
- その他経済性などに優れている、

改修までの経緯

- ・親柱、高欄、床部は腐食、白蟻被害の度合いが大きかった。
- ・側面木化粧部も健全に見える部分にも腐食が進んでおり、将来腐食が進んでいくと思われた。



部分的に更新しても定期的に更新が必要である事が懸念されたため更新改善をする事となった。

改修計画と更新後

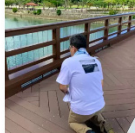
①劣化が著しい部材の更新を行うことで長寿命化



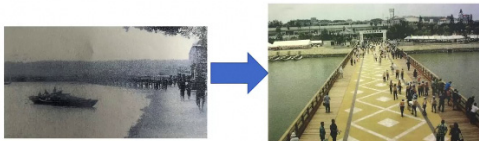
②親柱と高欄の更新を行うことにより安全性の向上を図る



③照明施設を高欄と地覆を一体とする。



④景観性を配慮し『往時の北明治橋』をモチーフにする。



⑤舗装の更新を行うことにより、歩行者の安全性やバリアフリー歩行空間の確保



⑥長寿命化を考慮し、各部材は耐久性に優れた人口木材を使用する。

- デッキ部分：人口木材
- 親柱：人口木材
- 高欄・地覆・幕板：GRP

・英語資料（抜粋）

Background

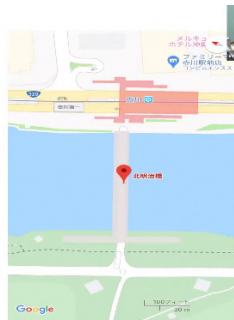
Restoration of Kita Meiji Bridge as a crossing from Obuyama to Tsubogawa.

	Restoration of Minami Meiji Bridge
	Restoration of Kita Meiji Bridge

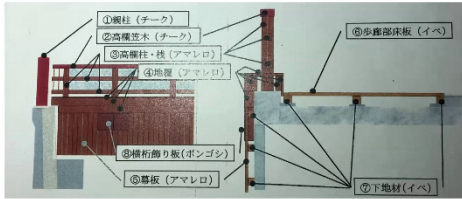


Bridge Overview

- Located in Naha City, Okinawa
- Constructed in 2003
- 93m length and 12.8m width
- Featured in the 13th Naha City Landscape Award
- The bridge crosses Kokuba River.
- Replacement is ongoing since 2016.



Decorations



Teak wood

・ Good strength and appearance.

Amarillo wood

・ Resistant against termites and UV.

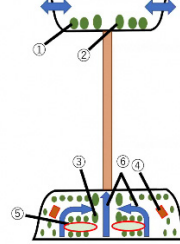
Ipe wood

・ Higher strength but difficult to manufacture.

Bongossi wood

・ Appearance may not be appreciated.

Landscape



Vicinity



Access to the national highway, Ouyama Park, Naha City History Museum, and monorail station.

・ 北明治橋からのレポート動画

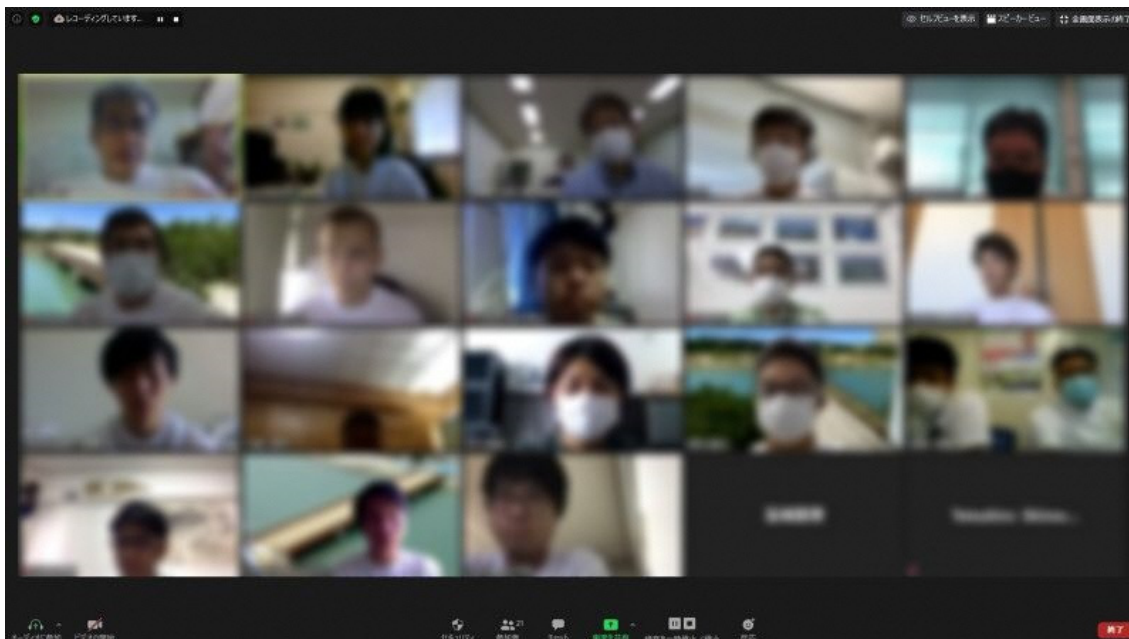


(4) 閉会の挨拶

琉大土木同窓会の儀間会長による閉会の挨拶が行われました。



(5)開催状況



(6)北明治橋での写真



<備考>

- 第1回 (H23.8.8) 国道 58 号 明治橋
- 第2回 (H24.8.3) 国道 329 号 とよみ大橋
- 第3回 (H25.8.2) 国道 58 号 新牧港橋
- 第4回 (H26.8.6) 県道那覇内環状線 那覇大橋
- 第5回 (H27.8.12) 県道 11 号線 真玉橋
- 第6回 (H28.8.9) 与根高架橋
- 第7回 (H29.8.9) 金城ダム公園内 ヒジ川橋
- 第8回 (H30.8.3) 国道 331 号 糸満高架橋
- 第9回 (R01.8.7) 琉球大学内 球陽橋