

スマホと無料クラウドで構築する 災害復旧支援システム

一般社団法人 沖縄県建設業協会

防災システム再構築の契機

一般社団法人 沖縄県建設業協会

・東日本大震災

- 電話が不通 Twitterなどの通信が見直される
- 災害箇所の特定や個人の安否確認が困難に 位置情報伝達の重要性
- ・従来型防災の見直し
 - 電話・携帯電話などの有効性に疑問 万一の際に使えるのか？
- ・各地で高まる防災対策への機運
- 様々なASP(サーバーを利用したシステム)運用業者が防災システムを提案

総務省 平成23年8月24日報道資料【抜粋】

災害時には「災害用伝言サービス」やメールを御活用ください

<中略>

2 音声通話以外の通信手段の活用

… 大規模災害時には、各種の災害用伝言サービスやメールなど音声通話以外の通信手段の積極的な活用をお願いします。

また、今回の震災ではインターネットを用いたインターネット電話(Skype等)や050IP電話、SNS等についてもつながりやすかった状況にありましたので、こうした手段の活用もお願いします。

防災システム再構築 1 一般社団法人 沖縄県建設業協会

【現状と課題】

防災協定に基づく具体的活動について

1. 有事において、現状では要請に迅速な対応ができない

会員事業所の位置情報、資機材の保有情報がリアルタイムに示せていない
情報伝達手段が、「固定電話、携帯電話」だけとなっている
災害時の家族、社員、会員等の安否確認を取る手段が電話以外にない
災害現場情報(写真・動画等)の収集並びに情報共有することができない
情報管理システムが整備されていない

2. ASP(サーバーを利用したシステム)の導入

外注経費の継続的負担
情報収集並びに位置情報やシステムへの対応等について、会員各社に担当者
及び責任者の配置
人材育成の取組みが必要

防災システム再構築 2 一般社団法人 沖縄県建設業協会

【対応策】

既存の仕組みを活用した防災システムの構築

- 有事において、迅速な対応を図る
国土交通省が奨める「災害時事業継続計画(BCP)」への取組み
GPSによる位置情報の確保(会員事業所、家族、従業員、被災箇所等)
災害現場写真及び動画による情報提供、収集
情報伝達手段が、会員企業内での展開
システム構築の経費負担の軽減

災害時事業計画(BCP: Business Continuity Plan)

国土交通省関東地方整備局は、平成19年8月から本格的運用開始
災害、事故等の突発的な事象におそわれても、事業継続を迫及する計画を意味する。
被災してもいかに早く復旧し、事業継続をするかによって、災害復旧支援に取組みが大きな影響を与えることになる。
同整備局は、地域の建設企業に向けて同年12月に「建設会社のための災害時の事業継続簡易ガイド」を公表

防災システム再構築 3

一般社団法人 沖縄県建設業協会

災害発生

家族の安否確認
 従業員の安否確認
 (技術者・技能者の確保)
 出勤要請への対応
 (資機材の確保)
 被災状況の情報収集・提供

災害復旧支援

日々の安否確認・情報伝達等の訓練
 リアルタイムな情報の確保

会員・従業員からの
 メール・写真・動画による位置(GPS
 S情報)・災害情報等の収集・提供
 資機材等保有状況報告(毎月1回)
スマートフォンの活用

会員からの情報の視覚化
 サーバー管理・セキュリティ管理

参考:
 携帯電話 = 電話機能 + インターネット
 スマートフォン = パソコン機能 + 電話

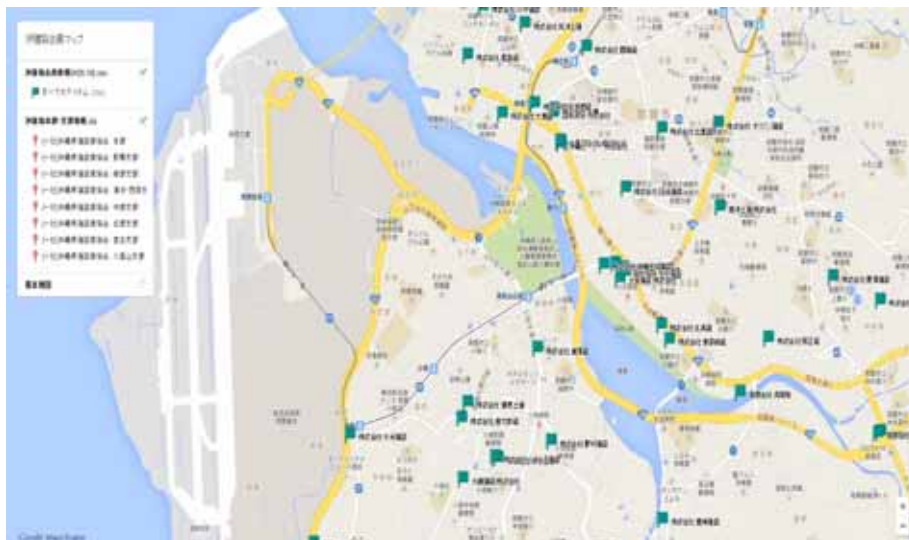
見える情報管理・共有
 (協会本部・支部)
無料クラウドの活用
Googleを選択

防災システム概念図

一般社団法人 沖縄県建設業協会



防災訓練 会員情報1 一般社団法人 沖縄県建設業協会



防災訓練 会員情報2 一般社団法人 沖縄県建設業協会



防災訓練 会員情報3

一般社団法人 沖縄県建設業協会



防災訓練 会員情報4

一般社団法人 沖縄県建設業協会

https://docs.google.com/

001_県建設業協会会員情報(定期更新版)

No.	業種	企業名	所属協会	住所	電話番号	代表者	メールアドレス
1	建設業	アール・エル・エル	建設業	那覇市	098-878-1234	山本 太郎	tarou.yamamoto@ael.com
2	建設業	エル・エル・エル	建設業	那覇市	098-878-1235	山本 次郎	jiro.yamamoto@eel.com
3	建設業	エル・エル・エル	建設業	那覇市	098-878-1236	山本 三郎	jiro.yamamoto@eel.com
4	建設業	エル・エル・エル	建設業	那覇市	098-878-1237	山本 四郎	jiro.yamamoto@eel.com
5	建設業	エル・エル・エル	建設業	那覇市	098-878-1238	山本 五郎	jiro.yamamoto@eel.com
6	建設業	エル・エル・エル	建設業	那覇市	098-878-1239	山本 六郎	jiro.yamamoto@eel.com
7	建設業	エル・エル・エル	建設業	那覇市	098-878-1240	山本 七郎	jiro.yamamoto@eel.com
8	建設業	エル・エル・エル	建設業	那覇市	098-878-1241	山本 八郎	jiro.yamamoto@eel.com
9	建設業	エル・エル・エル	建設業	那覇市	098-878-1242	山本 九郎	jiro.yamamoto@eel.com
10	建設業	エル・エル・エル	建設業	那覇市	098-878-1243	山本 十郎	jiro.yamamoto@eel.com

※ 最新情報は必ずご確認ください。当表に入力していない項目は最新情報に反映されません。